

NÚMERO DE ORDEN:  
Fachada principal Igrexa

IDENTIFICACIÓN:  
FOI\_1 FOI\_2

UBICACIÓN:

Na parte superior das torres, especialmente nas cornisas e demais elementos que sobresalen da fachada



#### ELEMENTO CONSTRUTIVO

##### Estrutural:

- Muros
- Alicerces, pilastras e contrafortes
- Arcos
- Bóvedas
- Forxados e faldones
- Escaleiras
- De cuberta
- Cerchas con elementos de madeira
- Cerchas con elementos metálicos

##### Cerramento:

- Fachadas
- Compartimentaciones
- Cubertas

##### Acabados:

- Paramentos
- Pavimentos
- Teitos
- Elementos singulares
- Carpintería interior
- Carpintería Exterior
- Acrilamiento
- Cerrajería

#### MATERIAL:

##### Inorgánico:

- Pedra natural
- Sillería
- Mampostería
- Conglomerado
- Pedra artificial. Formigóns
- Morteiros
- Tipos de conglomerante
- Cemento
- Cal
- Xeso
- Mixto: Cemento e Cal
- Cerámicos
- Metais
- Vidros

##### Orgánico:

- Madeira
- Outros

IDENTIFICACIÓN DE DANOS:

Físicos:

- Humidades:
- De obra
  - Capilar
  - Filtración
  - Condensación
  - Accidental
- Suciedade:
- Depósito
  - Lavado diferencial
- Erosión atmosférica

Mecánicas:

- Deformacións:
- Frechas
  - Pandeos
  - Alaveos
  - Desplomes / Esborralles
- Gretas:
- Por carga
  - Dilatación-contracción
- Fisuras:
- Soporte
  - Acabado
- Desprendementos:
- Abombamientos
  - Caídas
- Erosión mecánica

Química:

- Eflorescencias
- Criptoflorescencia
- Pseudoflorescencia
  
- Oxidación
- Corrosión
  
- Organismos
- Animais
- Vexetais
  
- Erosión química

DESCRIPCIÓN DO DANO:

Presenza de gran cantidade de vexetación nos corpos superiores das torres, así como organismos animais e vexetais como musgos, algas e líquenes, con especial incidencia nas zonas de acumulación de auga en reposo, como cornisas ou fendas.  
Na parte interior das torres acumulación de guano, así como nalgún elemento de ornamentación onde reposan as aves, e manchas negras.

PRIORIDADE DO TRATAMENTO:

- Inmediata
- Urxente
- Media
- Proposta de seguimento y control

PROPOSTA DE INTERVENCIÓN:

Estudo de:

- Seguemento arqueolóxico
- Motorización e instrumentación
- Extracción de muestras y análisis
- Estudos complementarios

Separación estruturais:

- Consolidación
- Reforzo estrutural

Reparación Xeral:

- Restauración con reposición puntual
- Substitución de elementos
- Eliminación de danos

Estanqueidad:

- Impermeabilización
- Drenaxe e ventilación
- Selado de xuntas

Traballos de acabados:

- Limpeza
- Protección
- Nova labor de acabado

Mantemento:

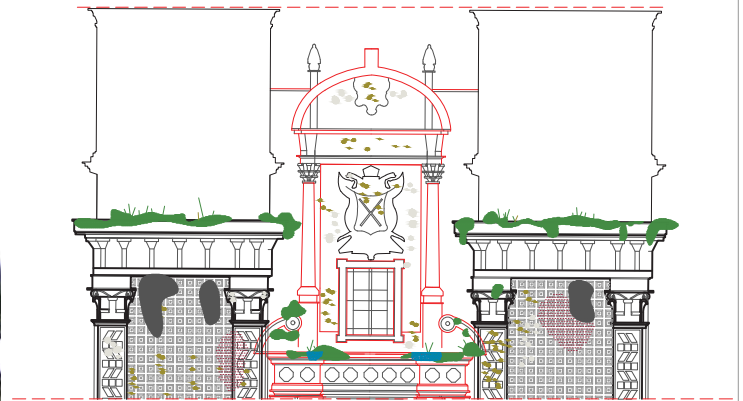
- Continuo
- Periódico

NÚMERO DE ORDEN:  
Fachada principal Igrexa

IDENTIFICACIÓN:  
FOI\_3

UBICACIÓN:

Na zona central da fachada da igrexa, a zona correspondente o frontón co escudo e a zona media das torres



#### ELEMENTO CONSTRUTIVO

##### Estructural:

- Muros
- Alicerces, pilastras e contrafortes
- Arcos
- Bóvedas
- Forxados e faldones
- Escaleiras
- De cuberta
- Cerchas con elementos de madeira
- Cerchas con elementos metálicos

##### Cerramento:

- Fachadas
- Compartimentaciones
- Cubertas

##### Acabados:

- Paramentos
- Pavimentos
- Teitos
- Elementos singulares
- Carpintería interior
- Carpintería Exterior
- Acrilamiento
- Cerrajería

#### MATERIAL:

##### Inorgánico:

- Pedra natural
- Sillería
- Mampostería
- Conglomerado
- Pedra artificial. Formigóns
- Morteiros
- Tipos de conglomerante
- Cemento
- Cal
- Xeso
- Mixto: Cemento e Cal
- Cerámicos
- Metais
- Vidros

##### Orgánico:

- Madeira
- Outros

IDENTIFICACIÓN DE DANOS:

Físicos:

- Humidades:
- De obra
  - Capilar
  - Filtración
  - Condensación
  - Accidental
- Suciedade:
- Depósito
  - Lavado diferencial
- Erosión atmosférica

Mecánicas:

- Deformacións:
- Frechas
  - Pandeos
  - Alaveos
  - Desplomes / Esborralles
- Gretas:
- Por carga
  - Dilatación-contracción
- Fisuras:
- Soporte
  - Acabado
- Desprendementos:
- Abombamientos
  - Caídas
- Erosión mecánica

Química:

- Eflorescencias
- Criptoflorescencia
- Pseudoflorescencia
  
- Oxidación
- Corrosión
  
- Organismos
- Animais
- Vexetais
  
- Erosión química

DESCRIPCIÓN DO DANO:

Presenza de gran cantidade de vexetación na zona media da fachada, así como musgos, algas e líquenes, con especial incidencia nas zonas de acumulación de auga en reposo, sobre todo na zona de maior ornamentación, cornisas e pezas rotas. Existencia tamén de manchas negras e detritus.

PRIORIDADE DO TRATAMENTO:

- Inmediata
- Urxente
- Media
- Proposta de seguimento y control

PROPOSTA DE INTERVENCIÓN:

Estudo de:

- Seguemento arqueolóxico
- Motorización e instrumentación
- Extracción de muestras y análisis
- Estudos complementarios

Separación estruturais:

- Consolidación
- Reforzo estrutural

Reparación Xeral:

- Restauración con reposición puntual
- Substitución de elementos
- Eliminación de danos

Estanqueidad:

- Impermeabilización
- Drenaxe e ventilación
- Selado de xuntas

Traballos de acabados:

- Limpeza
- Protección
- Nova labor de acabado

Mantemento:

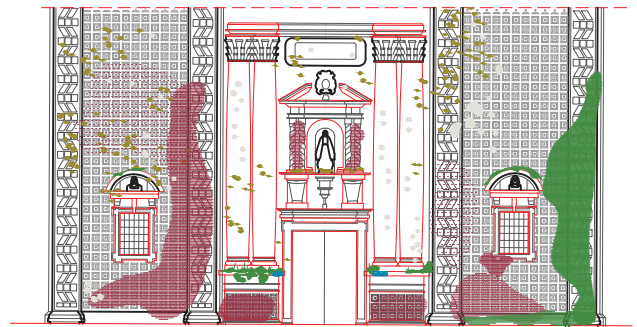
- Continuo
- Periódico

NÚMERO DE ORDEN:  
Fachada principal Igrexa

IDENTIFICACIÓN:  
FOI\_4

UBICACIÓN:

Parte inferior da fachada principal da Igrexa, parte baixa das torres, columnata e decoración da parte central



#### ELEMENTO CONSTRUTIVO

##### Estrutural:

- Muros
- Alicerces, pilastras e contrafortes
- Arcos
- Bóvedas
- Forxados e faldones
- Escaleiras
- De cuberta
- Cerchas con elementos de madeira
- Cerchas con elementos metálicos

##### Cerramento:

- Fachadas
- Compartimentacións
- Cubertas

##### Acabados:

- Paramentos
- Pavimentos
- Teitos
- Elementos singulares
- Carpintería interior
- Carpintería Exterior
- Acrilamiento
- Cerrajería

#### MATERIAL:

##### Inorgánico:

- Pedra natural
- Sillería
- Mampostería
- Conglomerado
- Pedra artificial. Formigóns
- Morteiros
- Tipos de conglomerante
- Cemento
- Cal
- Xeso
- Mixto: Cemento e Cal
- Cerámicos
- Metais
- Vidros

##### Orgánico:

- Madeira
- Outros

IDENTIFICACIÓN DE DANOS:

Físicos:

- Humidades:
- De obra
  - Capilar
  - Filtración
  - Condensación
  - Accidental
- Suciedade:
- Depósito
  - Lavado diferencial
- Erosión atmosférica

Mecánicas:

- Deformacións:
- Frechas
  - Pandeos
  - Alaveos
  - Desplomes / Esborralles
- Gretas:
- Por carga
  - Dilatación-contracción
- Fisuras:
- Soporte
  - Acabado
- Desprendementos:
- Abombamientos
  - Caídas
- Erosión mecánica

Química:

- Eflorescencias
- Criptoflorescencia
- Pseudoflorescencia
  
- Oxidación
- Corrosión
  
- Organismos
- Animais
- Vexetais
  
- Erosión química

DESCRIPCIÓN DO DANO:

Presenza de vexetación na basa das columnas e abundante presenza de algas no encontro coa fachada do Claustro de Hospedería, así como no encontro co terreo. Presenza xeralizada de hongos e líquenes, en especial na ornamentación da fachada. Presencia de disgregación nalgunhas molduras.

PRIORIDADE DO TRATAMENTO:

- Inmediata
- Urxente
- Media
- Proposta de seguimento y control

PROPOSTA DE INTERVENCIÓN:

Estudo de:

- Seguemento arqueolóxico
- Motorización e instrumentación
- Extracción de muestras y análisis
- Estudos complementarios

Separación estruturais:

- Consolidación
- Reforzo estrutural

Reparación Xeral:

- Restauración con reposición puntual
- Substitución de elementos
- Eliminación de danos

Estanqueidad:

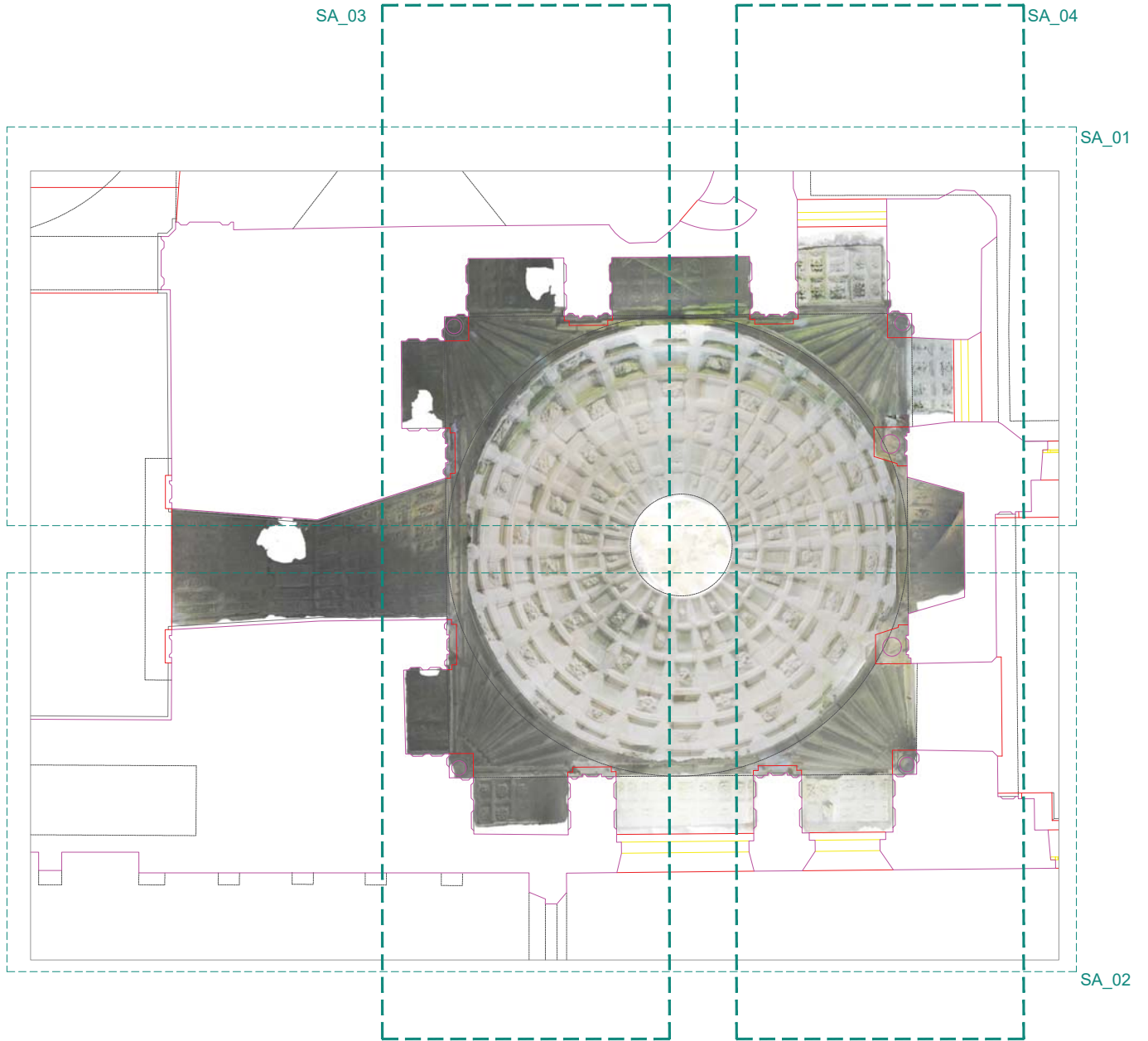
- Impermeabilización
- Drenaxe e ventilación
- Selado de xuntas

Traballos de acabados:

- Limpeza
- Protección
- Nova labor de acabado

Mantemento:

- Continuo
- Periódico



NÚMERO DE ORDEN:  
Fachada interior Sacristía

IDENTIFICACIÓN:  
SA\_01

UBICACIÓN:  
No muro Norte da Sacristía



#### ELEMENTO CONSTRUTIVO

##### Estrutural:

- Muros
- Alicerces, pilastras e contrafortes
- Arcos
- Bóvedas
- Forxados e faldones
- Escaleiras
- De cuberta
- Cerchas con elementos de madeira
- Cerchas con elementos metálicos

##### Cerramento:

- Fachadas
- Compartimentaciones
- Cubertas

##### Acabados:

- Paramentos
- Pavimentos
- Teitos
- Elementos singulares
- Carpintería interior
- Carpintería Exterior
- Acrilamiento
- Cerrajería

#### MATERIAL:

##### Inorgánico:

- Pedra natural
- Sillería
- Mampostería
- Conglomerado
- Pedra artificial. Formigóns
- Morteiros
- Tipos de conglomerante
- Cemento
- Cal
- Xeso
- Mixto: Cemento e Cal
- Cerámicos
- Metais
- Vidros

##### Orgánico:

- Madeira
- Outros

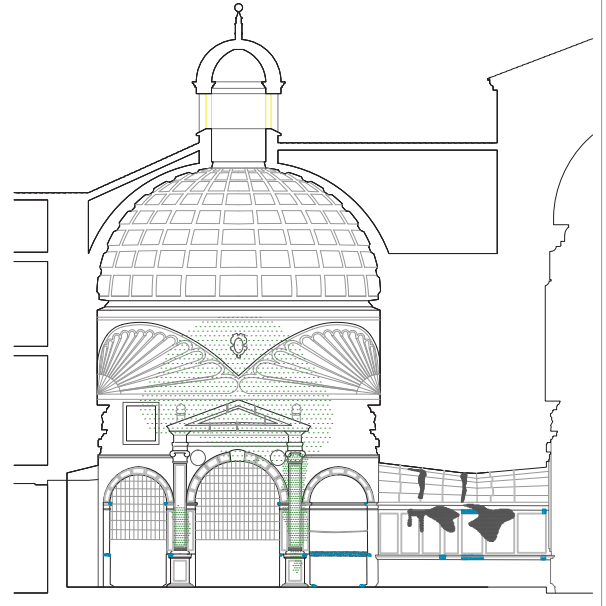
SA



NÚMERO DE ORDEN:  
Fachada interior Sacristía

IDENTIFICACIÓN:  
SA\_02

UBICACIÓN:  
No muro Sur da Sacristía



### ELEMENTO CONSTRUTIVO

#### Estrutural:

- Muros
- Alicerces, pilastras e contrafortes
- Arcos
- Bóvedas
- Forxados e faldones
- Escaleiras
- De cuberta
- Cerchas con elementos de madeira
- Cerchas con elementos metálicos

#### Cerramento:

- Fachadas
- Compartimentaciones
- Cubertas

#### Acabados:

- Paramentos
- Pavimentos
- Teitos
- Elementos singulares
- Carpintería interior
- Carpintería Exterior
- Acrilamiento
- Cerrajería

### MATERIAL:

#### Inorgánico:

- Pedra natural
- Sillería
- Mampostería
- Conglomerado
- Pedra artificial. Formigóns
- Morteiros
- Tipos de conglomerante
- Cemento
- Cal
- Xeso
- Mixto: Cemento e Cal
- Cerámicos
- Metais
- Vidros

#### Orgánico:

- Madeira
- Outros

IDENTIFICACIÓN DE DANOS:

Físicos:

Humidades:

- De obra
- Capilar
- Filtración
- Condensación
- Accidental

Suciedade:

- Depósito
- Lavado diferencial

- Erosión atmosférica

Mecánicas:

Deformacións:

- Frechas
- Pandeos
- Alaveos
- Desplomes / Esborralles

Gretas:

- Por carga
- Dilatación-contracción

Fisuras:

- Soporte
- Acabado

Desprendementos:

- Abombamientos
- Caídas

- Erosión mecánica

Química:

- Eflorescencias
- Criptoflorescencia
- Pseudoflorescencia

- Oxidación
- Corrosión

Organismos

- Animais
- Vexetais

- Erosión química

DESCRIPCIÓN DO DANO:

No paramento interior sur da sacristía, hai unha lixeira presenza de algas e manchas de humidade.

Ademáis evidenciase restauración a base de morteiro de cemento nalgunhas xuntas de sillares, ao igual que noutras partes da sacristía.

PRIORIDADE DO TRATAMENTO:

- Inmediata
- Urxente
- Media
- Proposta de seguimento y control

PROPOSTA DE INTERVENCIÓN:

Estudo de:

- Seguemento arqueolóxico
- Motorización e instrumentación
- Extracción de muestras y análisis
- Estudos complementarios

Separación estruturais:

- Consolidación
- Reforzo estrutural

Reparación Xeral:

- Restauración con reposición puntual
- Substitución de elementos
- Eliminación de danos

Estanqueidad:

- Impermeabilización
- Drenaxe e ventilación
- Selado de xuntas

Traballos de acabados:

- Limpeza
- Protección
- Nova labor de acabado

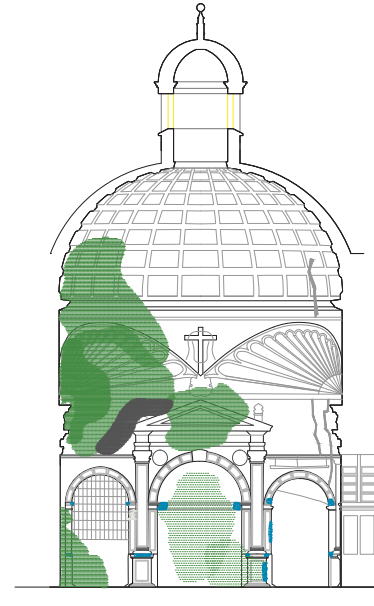
Mantemento:

- Continuo
- Periódico

NÚMERO DE ORDEN:  
Fachada interior Sacristía

IDENTIFICACIÓN:  
SA\_04

UBICACIÓN:  
No muro Leste da Sacristía



ELEMENTO CONSTRUTIVO

Estrutural:

- Muros
- Alicerces, pilastras e contrafortes
- Arcos
- Bóvedas
- Forxados e faldones
- Escaleiras
- De cuberta
- Cerchas con elementos de madeira
- Cerchas con elementos metálicos

Cerramento:

- Fachadas
- Compartimentaciones
- Cubertas

Acabados:

- Paramentos
- Pavimentos
- Teitos
- Elementos singulares
- Carpintería interior
- Carpintería Exterior
- Acristalamiento
- Cerrajería

MATERIAL:

Inorgánico:

- Pedra natural
- Sillería
- Mampostería
- Conglomerado
- Pedra artificial. Formigóns
- Morteiros
- Tipos de conglomerante
- Cemento
- Cal
- Xeso
- Mixto: Cemento e Cal
- Cerámicos
- Metais
- Vidros

Orgánico:

- Madeira
- Outros

IDENTIFICACIÓN DE DANOS:

Físicos:

- Humidades:
- De obra
  - Capilar
  - Filtración
  - Condensación
  - Accidental
- Suciedade:
- Depósito
  - Lavado diferencial
- Erosión atmosférica

Mecánicas:

- Deformacións:
- Frechas
  - Pandeos
  - Alaveos
  - Desplomes / Esborralles
- Gretas:
- Por carga
  - Dilatación-contracción
- Fisuras:
- Soporte
  - Acabado
- Desprendementos:
- Abombamientos
  - Caídas
- Erosión mecánica

Química:

- Eflorescencias
- Criptoflorescencia
- Pseudoflorescencia
  
- Oxidación
- Corrosión
  
- Organismos
- Animais
- Vexetais
  
- Erosión química

DESCRIPCIÓN DO DANO:

No paramento interior leste da sacristía, hai abundante presenza de algas e vexetación na esquina co muro norte, así como manchas de detritus.  
Ademáis evidenciase restauración a base de morteiro de cemento nalgunhas xuntas de sillares, ao igual que noutras partes da sacristía.  
Evidénciase tamén un pequeno asentamento dun arco.

PRIORIDADE DO TRATAMENTO:

- Inmediata
- Urxente
- Media
- Proposta de seguimento y control

PROPOSTA DE INTERVENCIÓN:

Estudo de:

- Seguemento arqueolóxico
- Motorización e instrumentación
- Extracción de muestras y análisis
- Estudos complementarios

Separación estruturais:

- Consolidación
- Reforzo estrutural

Reparación Xeral:

- Restauración con reposición puntual
- Substitución de elementos
- Eliminación de danos

Estanqueidad:

- Impermeabilización
- Drenaxe e ventilación
- Selado de xuntas

Traballos de acabados:

- Limpeza
- Protección
- Nova labor de acabado

Mantemento:

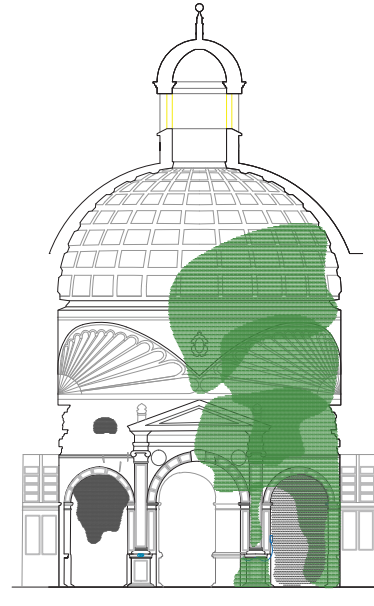
- Continuo
- Periódico

SA

NÚMERO DE ORDEN:  
Fachada interior Sacristía

IDENTIFICACIÓN:  
SA\_03

UBICACIÓN:  
No muro Oeste da Sacristía



ELEMENTO CONSTRUTIVO

Estrutural:

- Muros
- Alicerces, pilastras e contrafortes
- Arcos
- Bóvedas
- Forxados e faldones
- Escaleiras
- De cuberta
- Cerchas con elementos de madeira
- Cerchas con elementos metálicos

Cerramento:

- Fachadas
- Compartimentaciones
- Cubertas

Acabados:

- Paramentos
- Pavimentos
- Teitos
- Elementos singulares
- Carpintería interior
- Carpintería Exterior
- Acrilamiento
- Cerrajería

MATERIAL:

Inorgánico:

- Pedra natural
- Sillería
- Mampostería
- Conglomerado
- Pedra artificial. Formigóns
- Morteiros
- Tipos de conglomerante
- Cemento
- Cal
- Xeso
- Mixto: Cemento e Cal
- Cerámicos
- Metais
- Vidros

Orgánico:

- Madeira
- Outros

IDENTIFICACIÓN DE DANOS:

Físicos:

- Humidades:
- De obra
  - Capilar
  - Filtración
  - Condensación
  - Accidental
- Suciedade:
- Depósito
  - Lavado diferencial
- Erosión atmosférica

Mecánicas:

- Deformacións:
- Frechas
  - Pandeos
  - Alaveos
  - Desplomes / Esborralles
- Gretas:
- Por carga
  - Dilatación-contracción
- Fisuras:
- Soporte
  - Acabado
- Desprendementos:
- Abombamientos
  - Caídas
- Erosión mecánica

Química:

- Eflorescencias
- Criptoflorescencia
- Pseudoflorescencia
- Oxidación
- Corrosión
- Organismos
  - Animais
  - Vexetais
- Erosión química

DESCRIPCIÓN DO DANO:

No paramento interior oeste da sacristía, hai abundante presenza de algas e vexetación na esquina co muro norte, así como manchas de detritus. Existe unha instalación eléctrica antiga con cables vistos sen protección que están fora de normativa. Ademais evidenciase restauración a base de morteiro de cemento nalgunhas xuntas de sillares, ao igual que noutras partes da sacristía.

PRIORIDADE DO TRATAMENTO:

- Inmediata
- Urxente
- Media
- Proposta de seguimento y control

PROPOSTA DE INTERVENCIÓN:

Estudo de:

- Seguemento arqueolóxico
- Motorización e instrumentación
- Extracción de muestras y análisis
- Estudos complementarios

Separación estruturais:

- Consolidación
- Reforzo estrutural

Reparación Xeral:

- Restauración con reposición puntual
- Substitución de elementos
- Eliminación de danos

Estanqueidad:

- Impermeabilización
- Drenaxe e ventilación
- Selado de xuntas

Traballos de acabados:

- Limpeza
- Protección
- Nova labor de acabado

Mantemento:

- Continuo
- Periódico